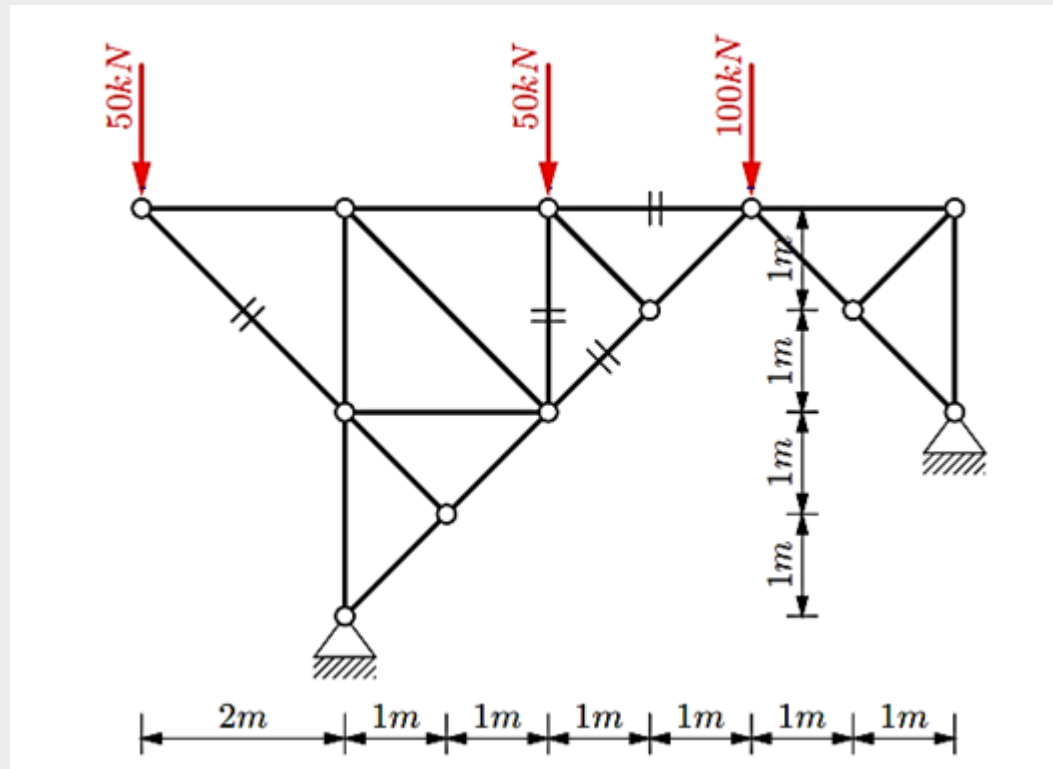


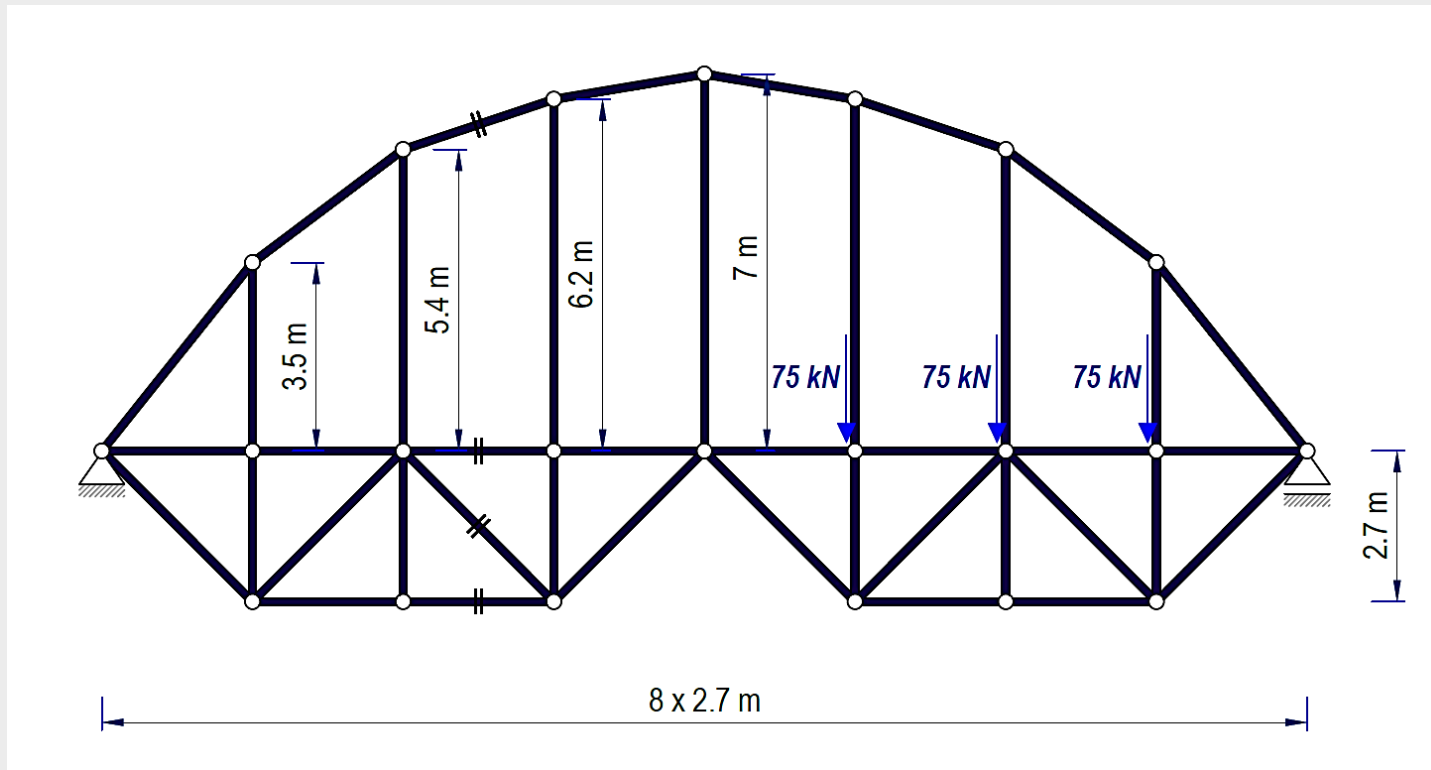
PRIMJER 6 (REŠETKASTI NOSAČ U RAVNI)

Odrediti reakcije oslonaca i naći vrijednosti sila u naznačenim štapovima rešetkastog nosača.



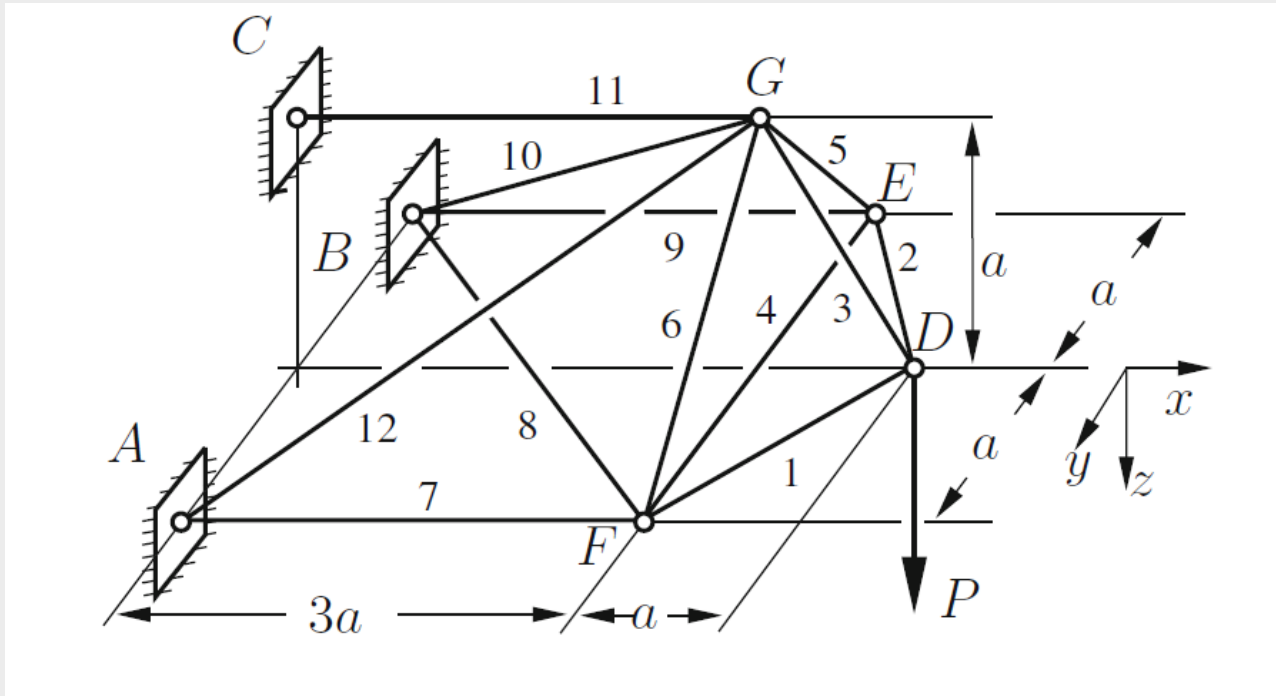
PRIMJER 7 (KOMBINOVANI REŠETKASTI NOSAČ)

Za konstrukciju na slici naći vrijednosti sila u naznačenim štapovima.



PRIMJER 8 (PROSTORNA REŠETKASTA KONSTRUKCIJA)

Za datu prostornu rešetku odrediti sile u svim štapovima.



$$a = 2,5 \text{ [m] ; } P = 130 \text{ [kN]}$$

**Truss 3D Design*